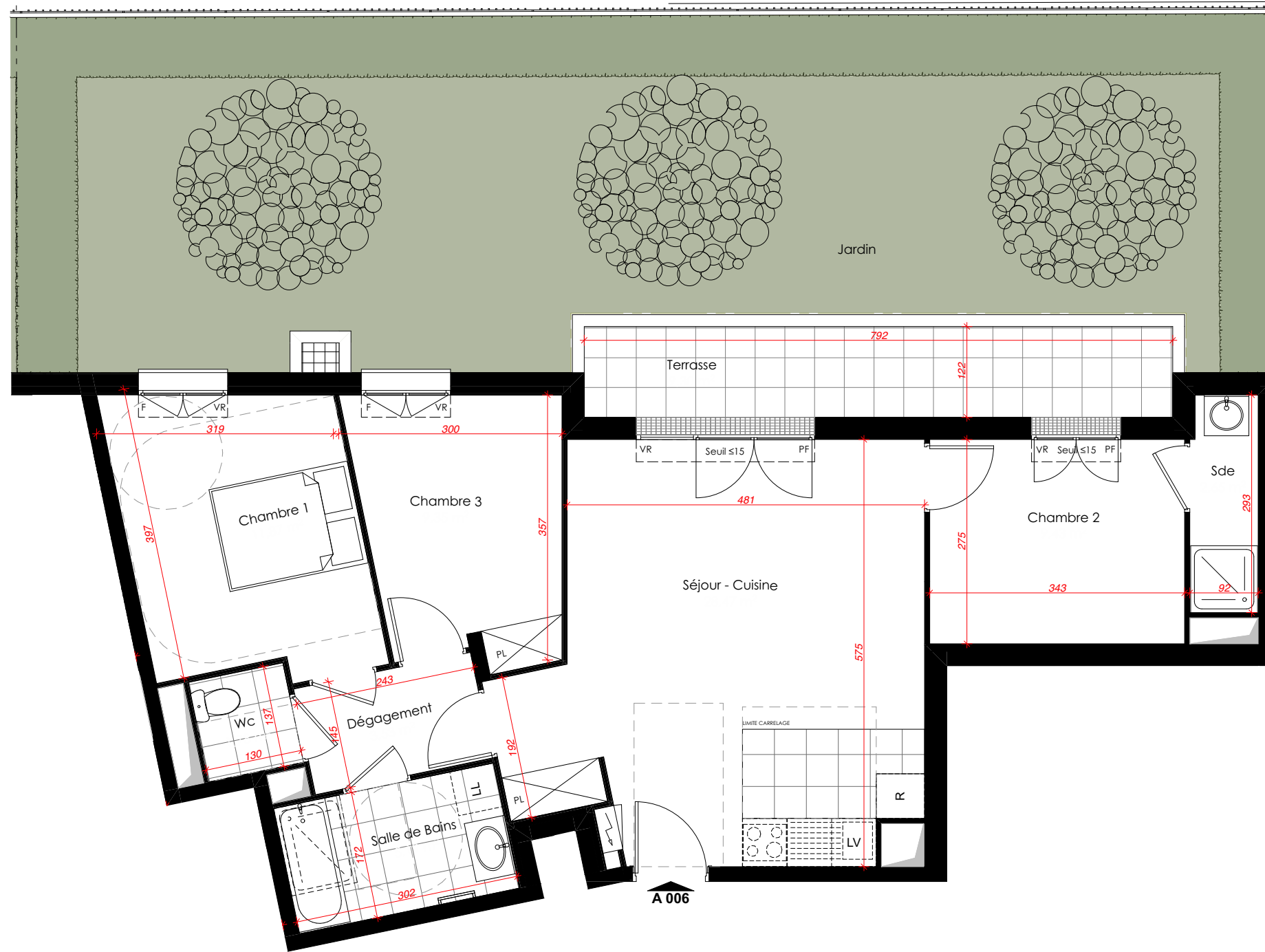
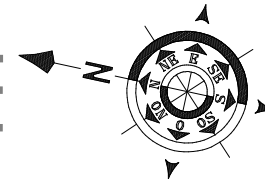
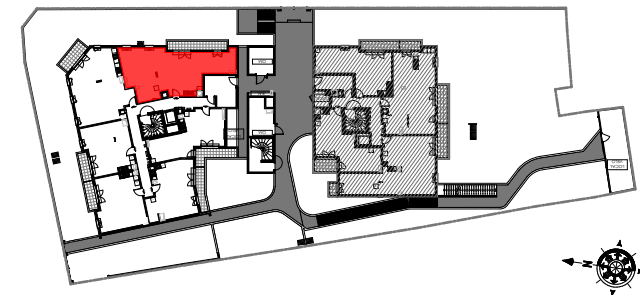


VILLA MADERNA PROVISOIRE



69 bis/73, Av. du 11 Novembre -
105/107, rue de la Paix
94170 LE PERREUX-SUR-MARNE



Appartement 4 Pièces N°A006 Bâtiment A REZ-DE-CHAUSSÉE

TABLEAU DE SURFACES

NOTA : la surface des placards est incluse dans celle des pièces attenantes

	Surfaces habitables
Séjour - Cuisine	28,47 m ²
Chambre 1	11,87 m ²
Chambre 2	9,43 m ²
Chambre 3	9,35 m ²
Salle de Bains	5,19 m ²
Sde	2,65 m ²
Wc	1,78 m ²
Dégagement	3,53 m ²
Total surfaces habitables	72,27 m²
Terrasse	9,66 m ²
Jardin	74,78 m ²

INDICE : DATE : 14/09/2022

	Soffite	VR Volet Roulant	PF Porte-Fenêtre
LL Lave-Linge	LV Lave-Vaisselle		Sèche-Serviette
R Réfrigérateur	Cuisson		Tableau Électrique

Ech : 0 1 2 3m

Des modifications sont susceptibles d'être apportées à ce plan, en fonction des nécessités techniques ou réglementaires de la réalisation. Les surfaces, côtes, niveaux intérieurs et extérieurs et niveaux des seuils sont approximatifs ; les retombées, faux-plafonds, gaines, équipements sanitaires et dimensions des carrelages sont figurés à titre indicatif et peuvent subir des modifications, changement d'emplacement ou ajout. Les appareils ménagers, meubles et végétaux ne sont pas fournis. La surface de chaque pièce est calculée avec son éventuel placard. Le nombre, le positionnement et le dimensionnement des radiateurs ne sont pas définitifs et dépendront du résultat de l'étude thermique.