

PIMPRESZ

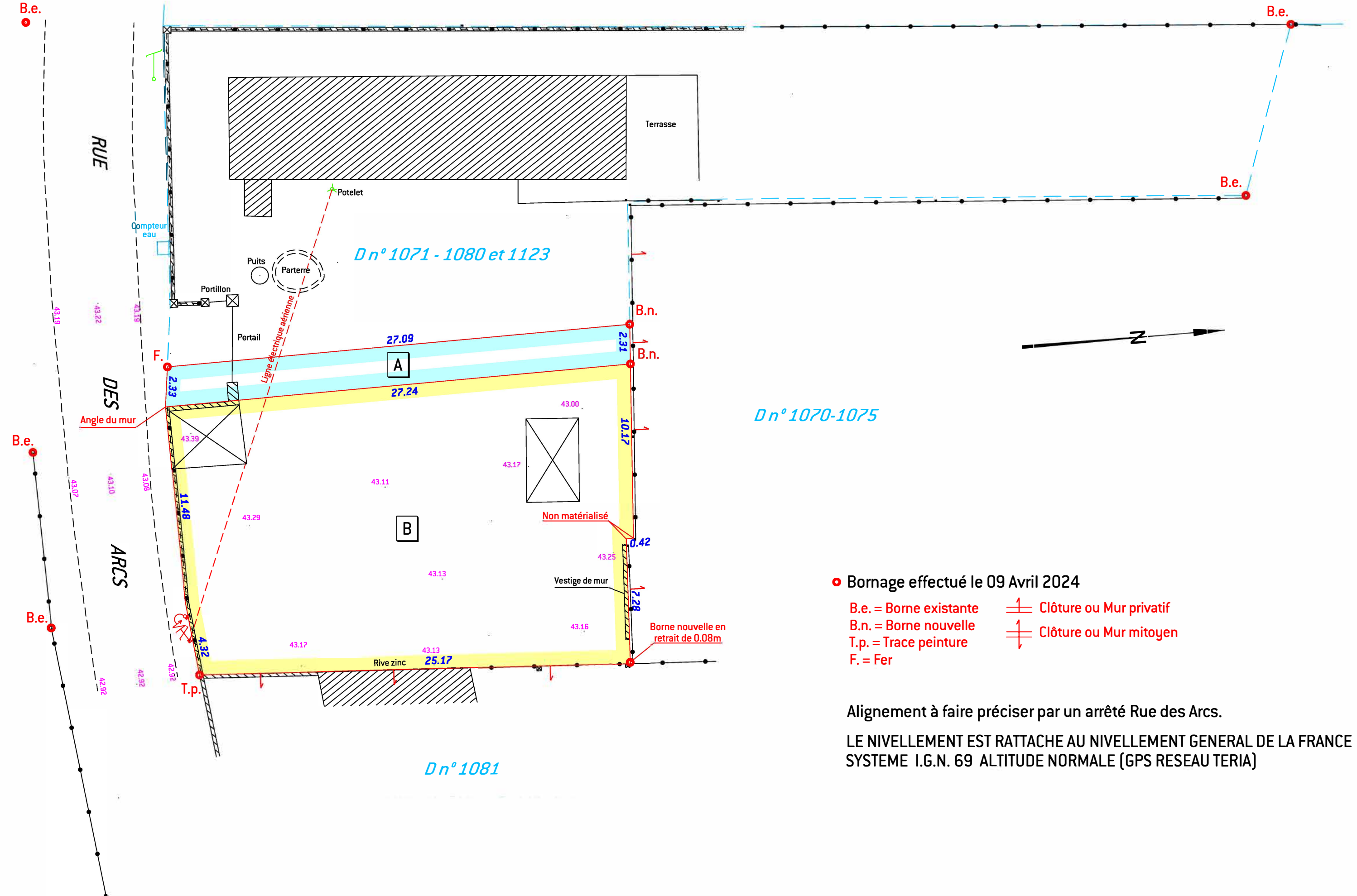
D n° 1124 pour 05a 00ca
Rue des Arcs

Propriété de la Société IN VESTISS FRANCE

PLAN DE DIVISION PLAN DE BORNAGE

REPARTITION

| | | |
|--------------|--------------------------|--------------------|
| A | 63 m ² | Projet de division |
| B | 437 m ² | Terrain à bâtir |
| Total | 500 m² | |



● Bornage effectué le 09 Avril 2024

- B.e. = Borne existante
- B.n. = Borne nouvelle
- T.p. = Trace peinture
- F. = Fer
- Clôture ou Mur privatif
- Clôture ou Mur mitoyen

Alignement à faire préciser par un arrêté Rue des Arcs.

LE NIVELLEMENT EST RATTACHE AU NIVELLEMENT GENERAL DE LA FRANCE
SYSTEME I.G.N. 69 ALTITUDE NORMALE (GPS RESEAU TERIA)