



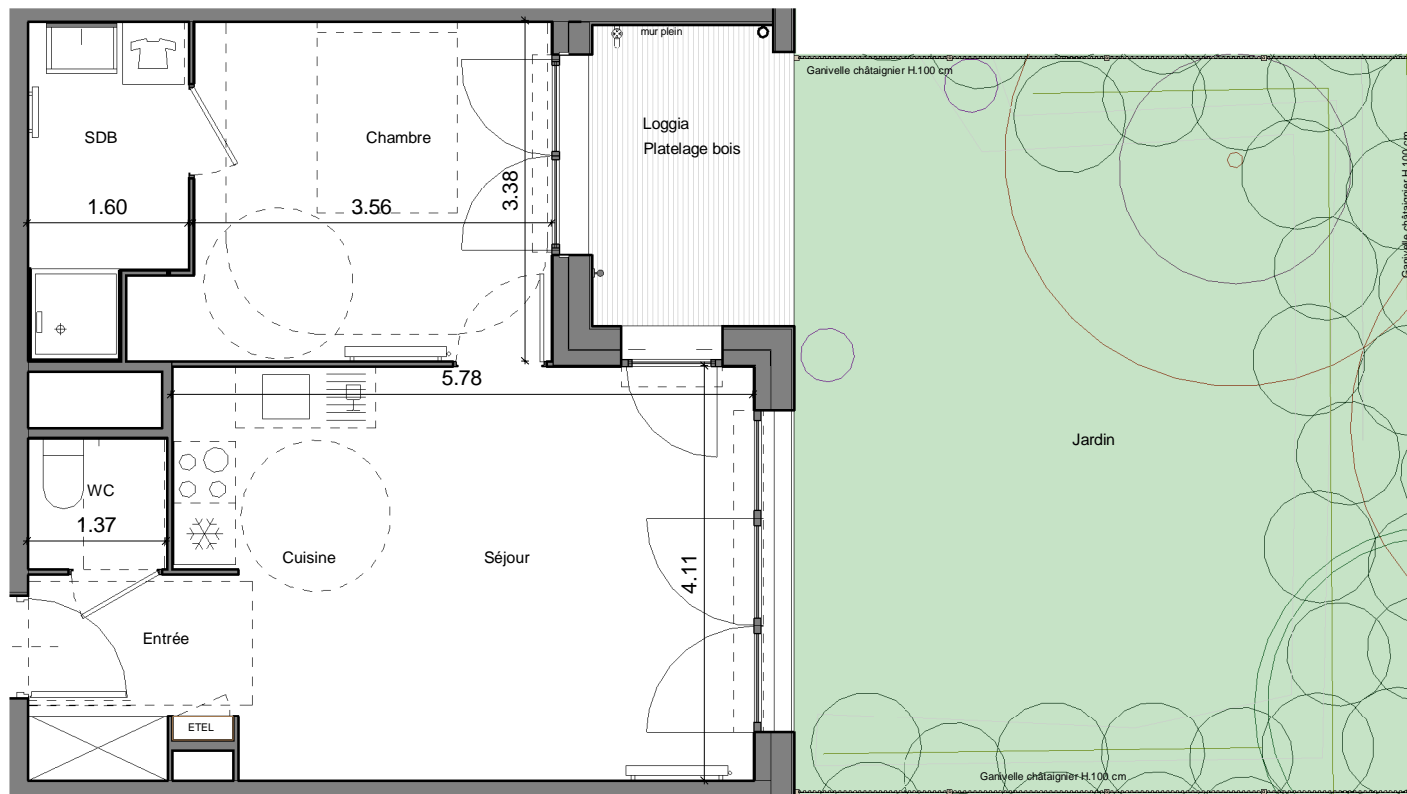
LA NORVILLE



ZAC du Souchet – Ilot G
91290 La Norville

Lot n° **A05**

Type Niveau T2
RDC



Légende

-  Placard
-  Faux-plafond soffite et poutre
-  *GTL : Tableau électrique*
-  Carrelage



NB : l'ensemble des fenêtres et portes-fenêtres des appartements sont équipées de volet-rolant, excepté celles signalées (AVR)

Des modifications sont susceptibles d'être apportées à ce plan en fonction des nécessités techniques ou réglementaires. Les surfaces de côtes niveaux intérieurs et extérieurs sont approximatives : les retombées, faux-plafond, gaines équipements sanitaires, et dimensions des carrelages sont figurés à titre indicatif, et peuvent subir des modifications, changement d'emplacement, ou ajout. Les appareils ménagers, meubles et végétaux ne sont pas fournis. La surface de chaque pièce est calculée avec son éventuel placard. Le nombre, le positionnement et le dimensionnement des radiateurs ne sont pas définitifs et dépendront du résultat d'étude thermique.

Séjour	18.31 m ²
Chambre	12.60 m ²
SDB	4.70 m ²
Cuisine	4.08 m ²
Entrée	3.82 m ²
WC	1.79 m ²

Surface habitable 45.29 m²

Jardin 45.51 m²

Loggia 5.94 m²

Surface espaces extérieurs 51.45 m²

26 Janvier 2024