



Fa'brick

4-6-8 rue du Docteur Léonce Basset
17-17b rue Soubise, 93400
Saint-Ouen-sur-Seine

LOT A401

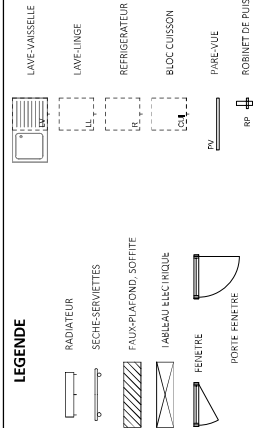
5 pièces
R+4



PLAN DE VENTE

TABLEAU DES SURFACES

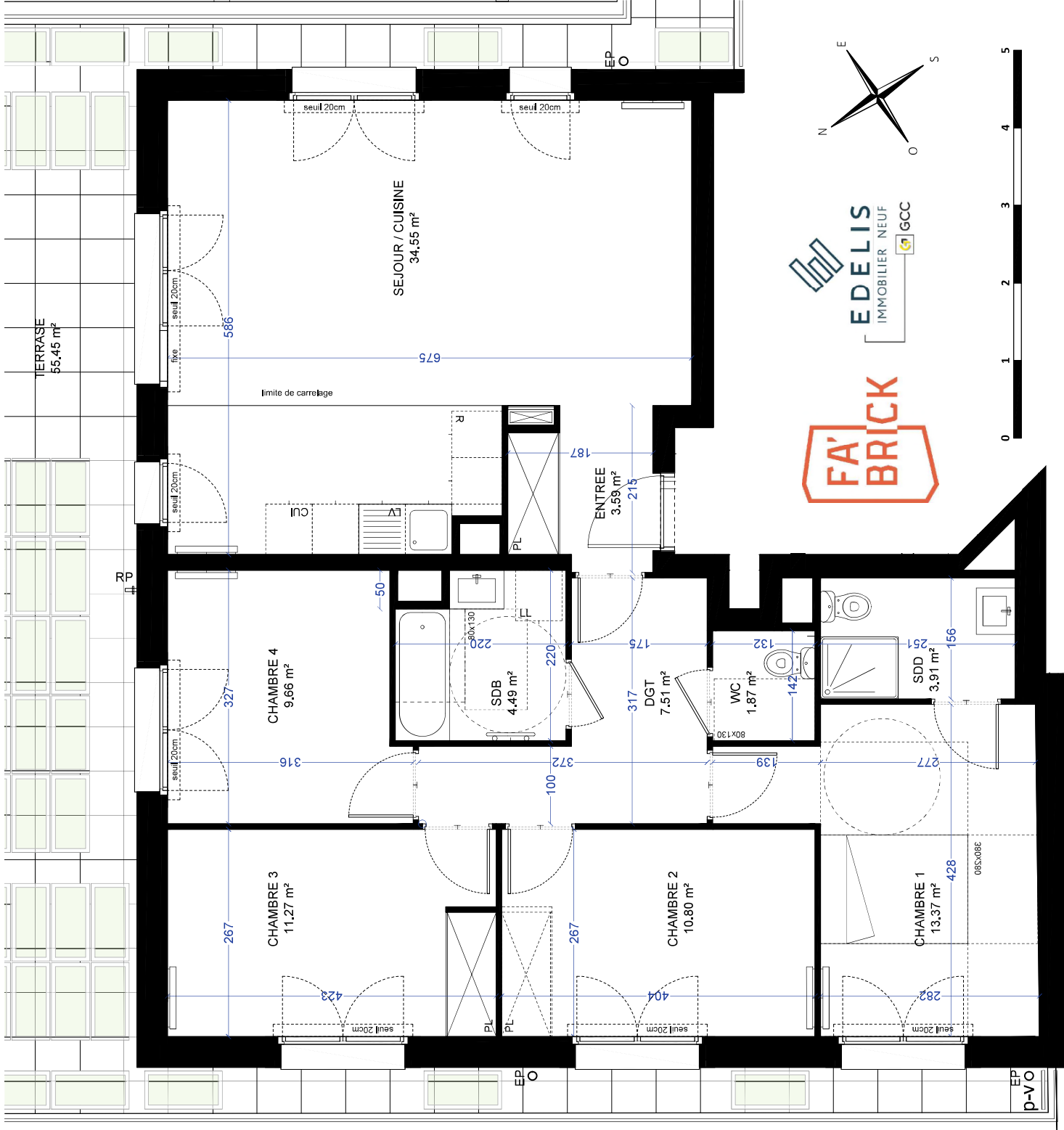
ENTREE	3,59 m ²
SEJOUR / CUISINE	34,55 m ²
DEGAGEMENT	7,51 m ²
CHAMBRE 1	13,37 m ²
SALLE DE DOUCHE	3,91 m ²
CHAMBRE 2	10,80 m ²
CHAMBRE 3	11,27 m ²
CHAMBRE 4	9,66 m ²
SALLE DE BAIN	4,49 m ²
WC	1,87 m ²
SURFACE HABITABLE	101,02 m²
TERRASSE	55,45 m ²
SURFACES PRIVATIVES	156,47 m²



indice 0

23/02/2024

Des modifications sont susceptibles d'être apportées à ce plan en fonction des nécessités techniques de la réalisation, tant en ce qui concerne les dimensions libres que l'équipement. Les surface indiquées sont approximatives. Les retombées, soffites, faux plafonds, canalisations, radiateurs, ainsi que l'emplacement des équipements sont figurés à titre indicatif / La surface des placards ou des dressing est incluse dans celle des pièces attenantes.





Fa'brick

4-6-8 rue du Docteur Léonce Basset
17-17b rue Soubise, 93400
Saint-Ouen-sur-Seine

LOT A401

5 pièces
R+4



PLAN DE VENTE

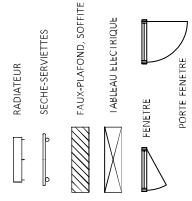
TABLEAU DES SURFACES

ENTREE	3,59 m ²
SEJOUR / CUISINE	34,55 m ²
DEGAGEMENT	7,51 m ²
CHAMBRE 1	13,37 m ²
SALLE DE DOUCHE	3,91 m ²
CHAMBRE 2	10,80 m ²
CHAMBRE 3	11,27 m ²
CHAMBRE 4	9,66 m ²
SALLE DE BAIN	4,49 m ²
WC	1,87 m ²
SURFACE HABITABLE	101,02 m²
TERRASSE	55,45 m ²
SURFACES PRIVATIVES	156,47 m²

SURFACE HABITABLE
TERRASSE

SURFACES PRIVATIVES

LEGENDE



indice 0

23/02/2024

Des modifications sont susceptibles d'être apportées à ce plan en fonction des nécessités techniques de la réalisation, tant en ce qui concerne les dimensions libres que l'équipement. Les surface indiquées sont approximatives. Les retombées, soffites, faux plafonds, radiateurs, ainsi que l'emplacement des équipements sont figurés à titre indicatif / La surface des placards ou des dressing est incluse dans celle des pièces attenantes.

