

Département du VAR
 COMMUNE DE PUGET SUR ARGENS
 PARCELLES "BI" n° "13-14"
PROJET DE DIVISION

PROVISOIRE



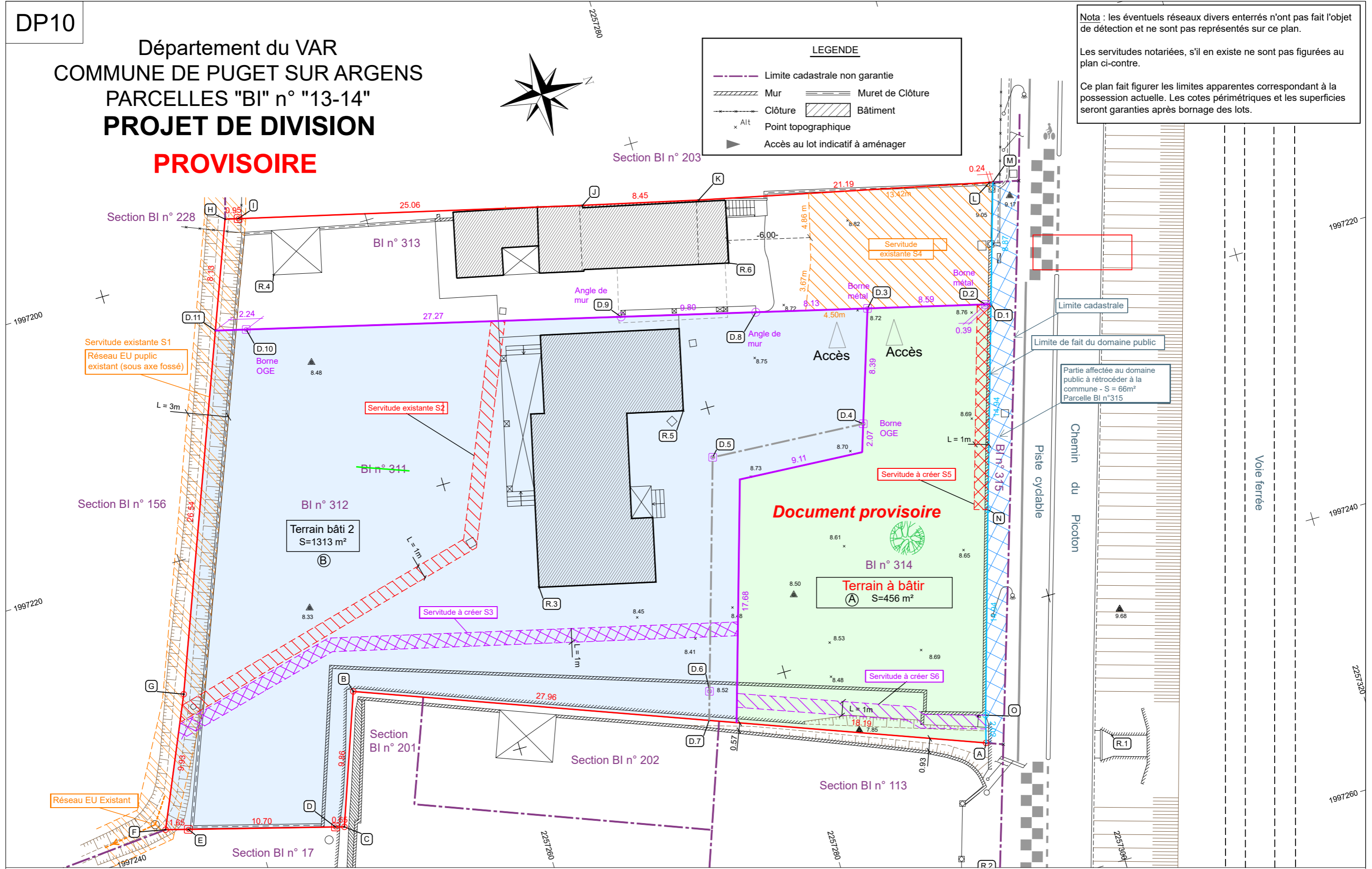
LEGENDE

- Limite cadastrale non garantie
- ▨ Mur
- ▧ Clôture
- x Alt Point topographique
- ▶ Accès au lot indicatif à aménager
- ▨ Muret de Clôture
- ▧ Bâtiment

Nota : les éventuels réseaux divers enterrés n'ont pas fait l'objet de détection et ne sont pas représentés sur ce plan.

Les servitudes notariées, s'il en existe ne sont pas figurées au plan ci-contre.

Ce plan fait figurer les limites apparentes correspondant à la possession actuelle. Les cotes périmétriques et les superficies seront garanties après bornage des lots.



INDICE	DATE	DESSINE	CONTROLE	NATURE
A	09/04/2024	AK	AK	Emission initiale